



RAPPORT D'ACTIVITE 2025



EDITO

L'année 2025 s'inscrit dans la continuité des dynamiques engagées en 2024, tout en marquant une étape de structuration, de consolidation et d'élargissement des interventions.

Dans un contexte de transformation profonde du secteur médico-social, entre exigences accrues de qualité, évolution des référentiels HAS et attentes renforcées en matière de participation des personnes accompagnées, les accompagnements réalisés ont poursuivi un objectif central : soutenir l'émergence d'organisations plus inclusives, plus horizontales et davantage centrées sur le pouvoir d'agir des personnes, qu'elles soient usagers ou professionnels.

L'année a été marquée par plusieurs axes structurants.

D'une part, le développement et l'ancrage des démarches autour du projet d'accompagnement personnalisé (PAP), avec une attention particulière portée à leur appropriation par les équipes de terrain. Ces travaux ont permis de dépasser une logique formelle ou descendante pour aller vers des pratiques réellement co-construites avec les personnes accompagnées, en cohérence avec les recommandations de bonnes pratiques professionnelles.

D'autre part, l'accompagnement de transformations organisationnelles, notamment dans les services d'aide à domicile, s'est poursuivi et approfondi. Les expérimentations engagées autour d'équipes autonomes, inspirées de modèles tels que Buurtzorg, ont continué à interroger les modes de gouvernance traditionnels. Elles ont contribué à faire émerger des fonctionnements plus responsabilisants, favorisant la coopération, la proximité décisionnelle et la reconnaissance des compétences des professionnels.

Par ailleurs, l'année 2025 a vu le renforcement de l'offre de formation, avec la conception de modules courts, ciblés et directement mobilisables par les professionnels. Ces formats visent à faciliter l'appropriation des enjeux clés du secteur (éthique, participation, prévention de l'épuisement, accompagnement des situations complexes), tout en s'appuyant sur les référentiels HAS et les réalités du terrain.

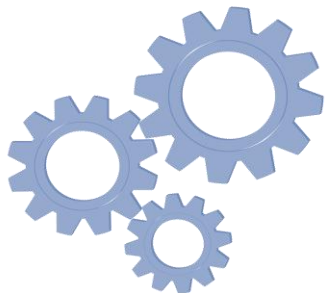
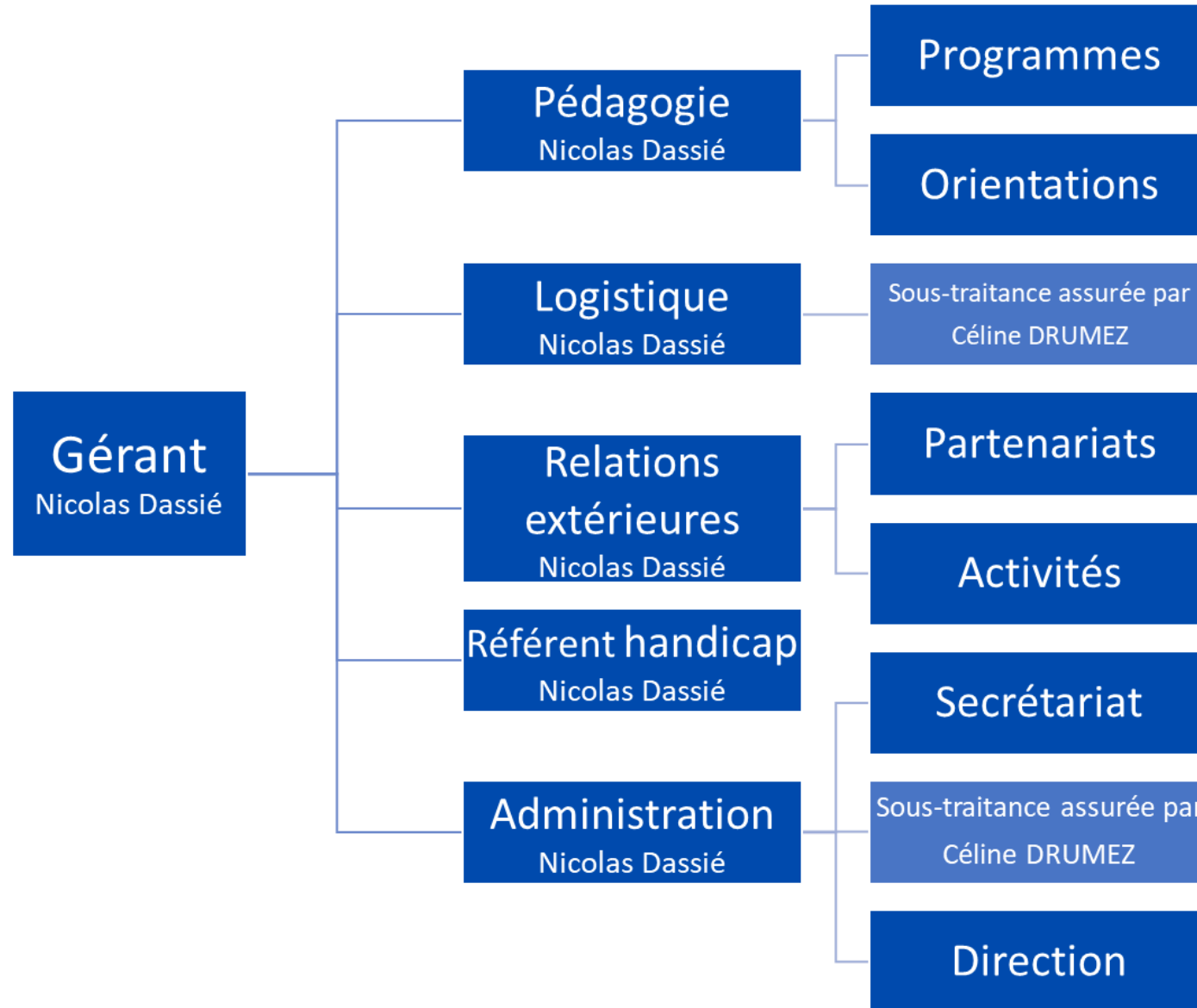
Enfin, de nouvelles perspectives se sont ouvertes autour du développement d'une activité dédiée à la valorisation des parcours professionnels, notamment à travers des projets liés à la VAE dans le secteur médico-social. Cette orientation traduit une conviction forte : la transformation des organisations passe aussi par la reconnaissance et le développement des professionnels qui les font vivre.

Ainsi, l'année 2025 confirme une ligne directrice claire : accompagner les structures vers des modèles plus justes, plus participatifs et plus respectueux des choix de vie des personnes, en articulant exigences réglementaires, qualité des accompagnements et innovation organisationnelle.

SOMMAIRE

- **Organisation**
- **Chiffres clés**
- **Actions réalisées**
- **Professionnels formés**
- **Satisfaction**
- **Objectifs 2025**
- **Bilan financier**
- **Conclusion**

ORGANISATION



CHIFFRES CLES



18
Formateurs
.trices



21 services
et/ou
associations
accompagnées



1
Séminaire
animé



2
Projets
associatifs
accompagnés



- **62** formations
- **132** jours de formations animés
- **727** personnes formées



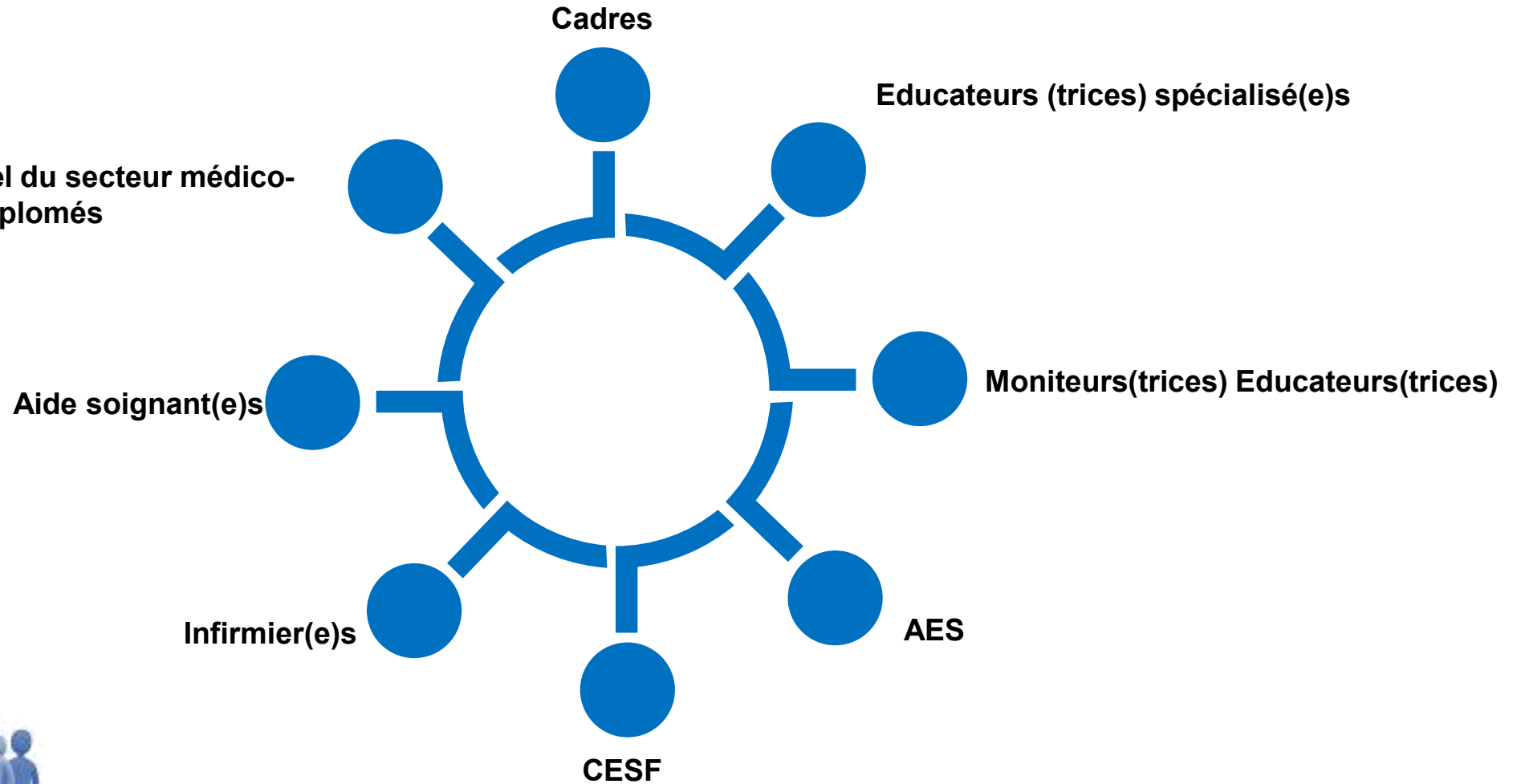
SATISFACTION

	Niveau de satisfaction global (note sur 5)	Organisation de la formation (note sur 5)	Déroulement de la formation (note sur 5)	Le contenu de la formation a répondu à mes attentes (note sur 5)	La formation m'a permis d'actualiser mes connaissances (note sur 5)	J mettre en application sur mon lieu de travail les compétences acquises (note sur 5)	La durée de la formation est adaptée au contenu (note sur 5)
2025	4,7	4,7	4,7	4,6	4,6	4,4	4,4



PROFESSIONNELS FORMES

Professionnel du secteur médico-social non-diplomés



OBJECTIFS 2025

L'année 2026 vise à renforcer l'impact des actions engagées, avec une ambition claire : accompagner la transformation du secteur médico-social vers des organisations plus inclusives, participatives et centrées sur le choix de vie des personnes.

1. Déployer les équipes autonomes à plus grande échelle

Passer d'expérimentations locales à des transformations organisationnelles durables, en renforçant la capacité des équipes à s'auto-organiser et à décider au plus près du terrain.

2. Faire du projet d'accompagnement personnalisé un levier réel de pouvoir d'agir

Aller au-delà des outils pour garantir une participation effective des personnes accompagnées, dans une logique d'autodétermination.

3. Structurer et diffuser une offre de formation ancrée HAS

Proposer des formats courts, accessibles et opérationnels pour soutenir les professionnels dans leurs pratiques quotidiennes.

4. Développer le nombre de formations accompagnées et structurer l'équipe NEOSOCIAL

Valoriser les parcours, reconnaître les compétences et soutenir l'attractivité des métiers du secteur.

5. Contribuer aux évolutions du secteur

Participer activement aux réflexions sur les modèles organisationnels, en promouvant des approches horizontales et inclusives.





PARTENAIRES

